

# 7月 園だより

市毛フレンド 保育園

六月の保育参観は、あいにくの雨日になりました。外での活動は御覧いただけず残念でしたが、室内での自由遊びを御覧いただきありがとうございます。ありがとうございました。

園でお預かりしているお子さんで、一番年令の低い合歓木組のお子さん達は言葉はまだ出ません。気持ちを言葉で言い表す事が出来ない事もあり、自己主張が一番活発な年令です。相手が持っている物は自分の物、自分の物も自分の物ですので、相手が持っている物が欲しい時には取ってしまいます。取られたお子さんは泣いてしまい、先生に助けを求めるとお子さん、又は奪い返しに行くお子さん、更にかみつくとお子さんと様々です。かみつかれたお子さんは、経験させられた事でもかみつくと事覚えます。お家では経験出来なかった事が多くありますが、経験を通してお子さんは学習しています。やっていい事、悪い事は最初からわかる事ではありません。

園では先生が、お家では保護者の方々が、言葉を添えながら成長の手助けをし、良い方向へと導いて行く必要があります。優しく。

六月中のつゆ明けは猛暑の苦勞をさせてくれました。エアコンの中で過ごす事は手取り早く簡単です。でも発汗を促す汗腺を多く作り、体温

調整の出来る丈夫な体を作る事は大切です。いよいよ今日はプール開き。気温の低い日、雨天以外、土曜日以外毎日プールに入ります。最後ホースの水で体を清めます。事故のないようお子さんを守って行きます。

※	27	26・19	17	16	12	11	9	6	2	日
8月休み	金	木・木	火	㊿	木	水	月	金	月	曜日
お盆休み 8月11日(土) 山の日 8月19日(日) 迄	樟組 鼓笛指導	樟組・樅の木組 体育指導 運動会に向けて 新井下	避難訓練	海の日 祝日	消防士さんによる 花火指導	刺股講習 お子さん達の身の安全を守る為に刺股を準備しました	笹燃やし	七夕集会 七月お誕生会 おめでとう	プール開き プールに入る前の準備 着換えの準備 プール内での約束 出たからの約束など指導	7月 行事予定

## 7月の歌と体操

体操………  
ピーマンマンのビタミン音頭

歌………  
七夕(前半)  
うみ おばけなんてないさ  
水遊び しゃぼん玉

## 歯科検診結果のお知らせ

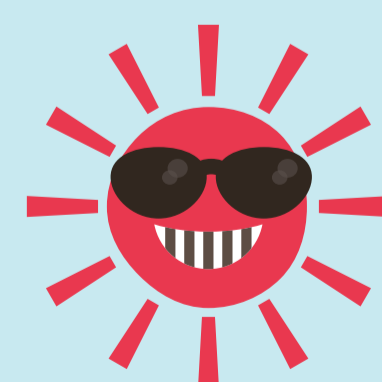
6月21日(木)に行われました歯科検診は(当日欠席したお子さんは6月28日(木)に行いました)終了し、検診の結果が出ました。治療が必要な方は、かかりつけの歯科さんで診ていただき、結果の報告を園に持たせて下さい。



歯科検診便り  
一緒にお渡し致しております。

## プールについて(クラス便り参照)

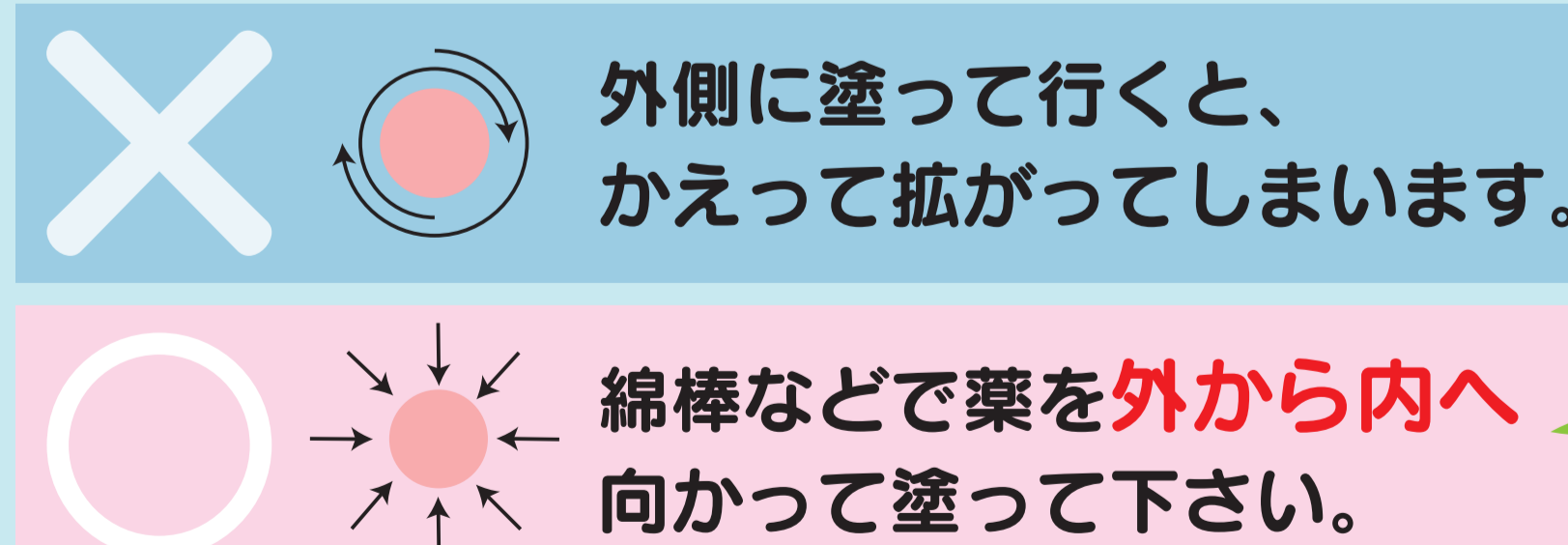
プール表：毎日プール表に「入れる」「入れない」を○・×又は㊿でお願いします。  
㊿又は○がない時はプールに入れません。宜しくをお願いします。



## とびひ

感染力が強い為、放置したままですと拡大・拡散します。皮膚科で受診した方が良いでしょう。

### 塗り薬の場合



※とびひはプールには入れません。ひどい時はお休みのお願いをさせていただきます。

